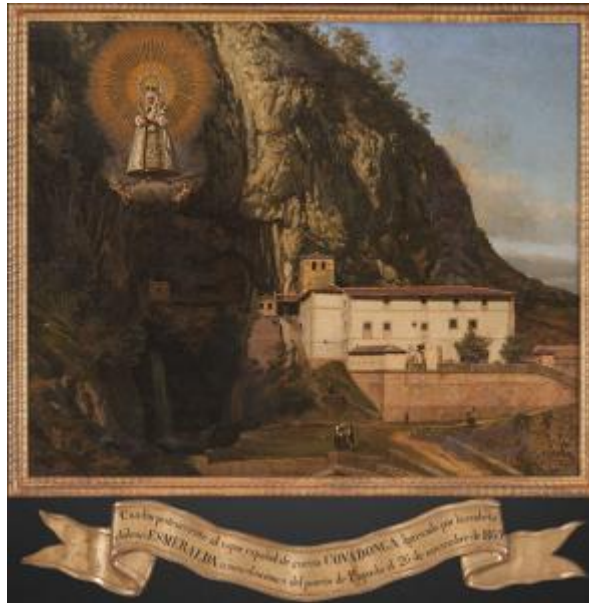


Registro 97-19



Institución

Museo del Carmen de Maipú

Tipo de objeto

Pintura (obra visual)

Materiales y técnicas

Pintura (obra visual)

Dimensiones

Alto 90 x Ancho 89 cm

Características que lo distinguen

Obra de formato rectangular en orientación vertical. Pintura religiosa que representa un culto mariano en un entorno geográfico español. Se observa en la zona izquierda, un cerro rocoso con una cueva y la representación de una virgen en las alturas. La imagen tiene manto blanco, se encuentra sosteniendo un ramo dorado y un Niño Jesús con una orbe. Tiene, además, una corona dorada con sus aristas brillantes y alargadas. En la zona derecha, el paisaje urbano de una villa con edificaciones, escaleras, rampas y transeúntes. Cielo claro en tonos celestes.

En la zona inferior hay una cinta decorativa de color dorado con inscripciones negras.

Marco dorado.

Título

Cuadro perteneciente al vapor español de guerra Covadonga

Fecha o período

Siglo XIX

Creador

Pablo Gonzalvo Pérez