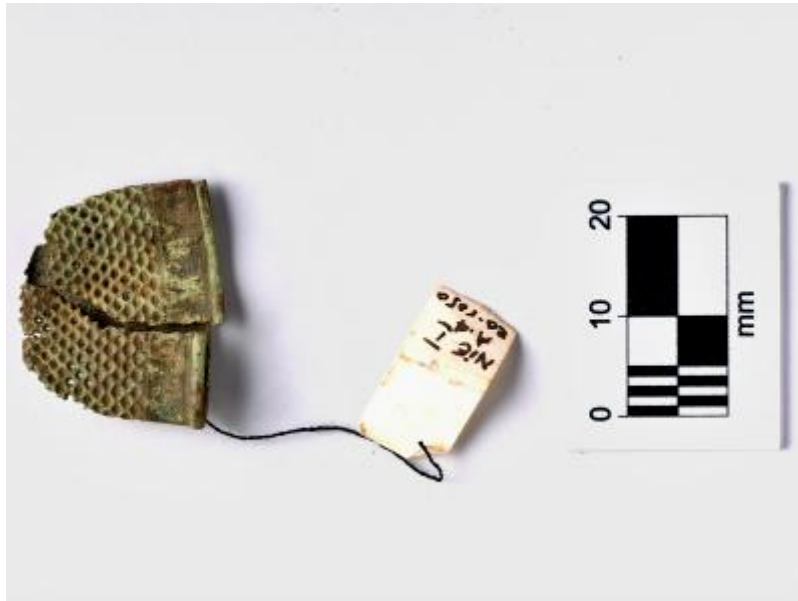


## Registro 31-2256

**Institución**

Museo de Sitio Castillo de Niebla

**Tipo de objeto**

Dedal

**Materiales y técnicas**

Dedal

**Dimensiones**

Alto 2 x Ancho 2.3 cm

**Características que lo distinguen**

Objeto metálico, redondeado, ahuecado, de color plateado con restos verdosos, oxidado y aplastado, de manera que ya no es cóncavo. Superficie rugosa, áspera, presenta un diseño de patrón con pequeñas hendiduras circulares, en forma de panal, hacia un extremo. El borde tiene una lista lisa, presenta un reborde. Se encuentra partido en uno de sus lados.

Presenta pérdida de forma y fragmentado