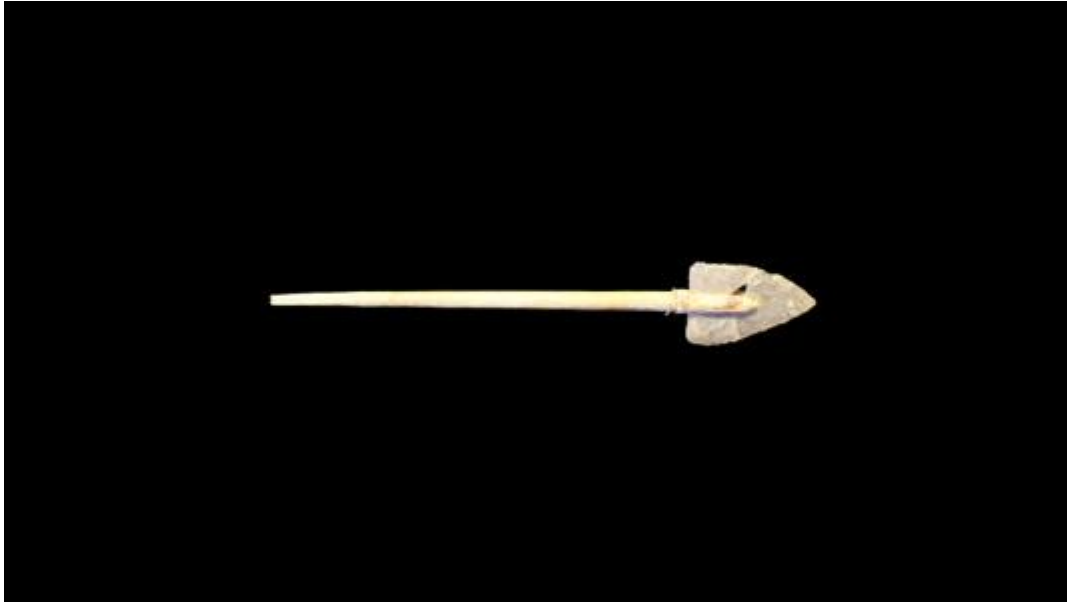


Registro 20-214

**Institución**

Museo Regional de Atacama

Tipo de objeto

Arpón

Dimensiones

Ancho 4,4 x Largo 24,6 x Diámetro 3,8 cm

Características que lo distinguen

Objeto oblongo de madera con uno de sus extremos adelgazado. Inserta en el opuesto, punta de proyectil aguzada, tallada en piedra, color gris.