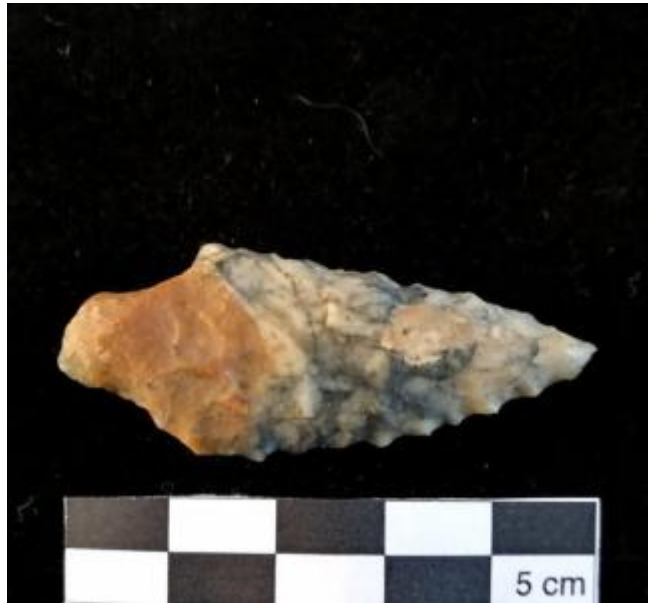


Registro 20-598

**Institución**

Museo Regional de Atacama

Tipo de objeto

Punta de proyectil

Dimensiones

Alto 0,6 x Ancho 1,8 x Largo 4,9 cm

Características que lo distinguen

Pieza lítica triangular. Con sus lados y bordes irregulares. Un extremo plano el otro aguzado. Trabajo en piedra y tallado en los bordes. Colores negro y ocre.