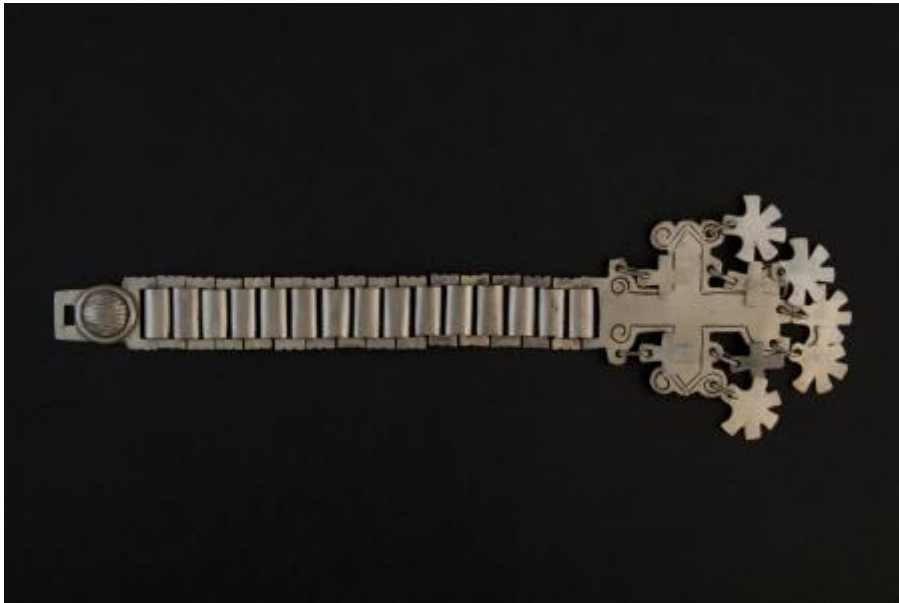


Registro 76-208



Institución

Museo de Arte Popular Americano, Universidad de Chile

Tipo de objeto

Trapelakucha

Materiales y técnicas

Trapelakucha

Dimensiones

Alto 29 cm x Ancho 8,7 cm x Espesor 4 Milímetros x Peso 123 Gramos

Características que lo distinguen

Joya pectoral de 29cm. de largo y 8,7cm. de ancho. Consiste en una pieza modular de plata, compuesta por placas y medallas enlazadas por eslabones de banda y alambre. La placa superior o broche, se encuentra decorada con una aplicación/repujado circular convexo tallado con cincel y pulido con arena. La placa cruciforme está decorada con cincelados perimetrales lineales y guarnecida con cuatro medallas cruciformes y cinco fitomorfas; las que se enlazan por una perforación a través de eslabones de alambre. La cruz presenta en sus cuatro lados diseños distintos, y de ella penden los colgantes. Del superior, con forma triangular inversa, penden de cada costado un colgante en forma de cruz; de los laterales que terminan en tres curvas, una de cruz y una fitomorfa; y de la inferior que presenta diseño de medialuna con tres dentadas cuadradas, penden tres colgantes fitomorfos.

Tema

La joya mapuche que utiliza en su construcción el concepto de Meli Wixan Mapu es la xapelakucha, la que en su placa única y principal grafica de manera armónica y equilibrada las cuatro tensiones y su cadena que la sostiene representa la espiritualidad que tenemos los mapuches con los newen generadores de vida” (Painecura, 62). La presencia de la cruz, de la cual Joseph escribió sobre su repetida presencia tanto en el ponshon como en los trapelakucha, llama la atención y se pregunta si su presencia se vio influida por los misioneros católicos de la época colonial. Sin embargo, la cruz araucana tiene un origen más antiguo; se le ve en tejidos y objetos anteriores a la conquista. Se propagó hasta el punto de tener un lugar preferente sobre otras formas decorativas. Los araucanos de hoy no parecen atribuir a la cruz de sus punzones y trapelacucha ningún significado religioso, aunque guardan la costumbre de plantar anualmente cruces de colihue en sus sembrados el día de San Francisco para que su trigo salga bueno” (Joseph, 1928, 150-152). El colgante con forma de cruz de brazos iguales es un símbolo complejo, su origen y significado está en la prehistoria del hombre. Según Morris, representa el cielo, la lluvia, la vida, siendo un símbolo cosmogónico, una representación del mundo donde el espacio se divide

en cuatro sectores (1986). Para Miranda, la cruz transmite la división cuatripartita del espacio y a la temporalidad demarcada en las cuatro estaciones (2014).

Las figuras antropomorfas se presentan en la platería mapuche “en un intento de darle forma a las fuerzas y energías generadoras de la vida (Elmapun, Elchen, Günemapun y Günechen)”, proveyéndoles de fuerza o energía a la pieza que lo portaba, como el trapelakucha, y a quien lo portaba (Painecura, 2011, p. 31). Los diseños que representan figuras de la naturaleza se vinculan a la fecundidad y la sanación (UCT, 2012, p. 16).

Cultura originaria

Mapuche