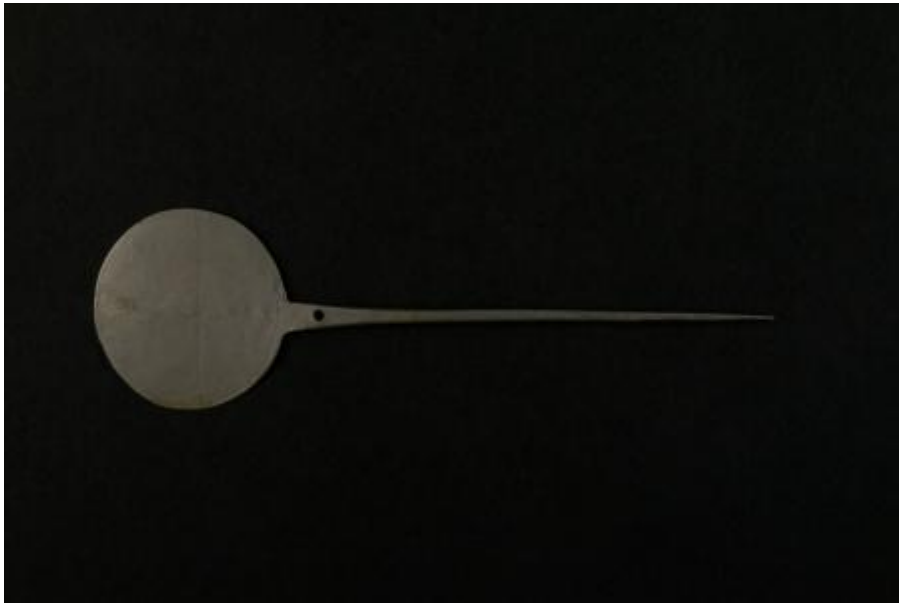


## Registro 76-258



### Institución

Museo de Arte Popular Americano, Universidad de Chile

### Tipo de objeto

Tupu

### Materiales y técnicas

Tupu

### Dimensiones

Alto 11,8 cm x Ancho 1,94 cm x Espesor 3,8 Milímetros

### Características que lo distinguen

Pieza de plata formada por un segmento alargado o alfiler, que ocupa la mayor parte de la pieza a nivel longitudinal, finalizando con un disco. Éste presenta, en primer lugar, una forma romboidal para luego dar paso al disco propiamente tal, que posee un diseño de puntas dentadas. A su vez, cada una de las 14 puntas que rodean el disco poseen una circunferencia troquelada sobre la cara anversa del tupu. En el centro de la unión entre el disco y la forma romboidal se ubica un ojal, posiblemente para añadir un colgante.

La pieza se encuentra estable estructuralmente y las alteraciones presentes en la superficie guardan relación con procesos naturales de transformación del metal y/o su manufactura.

Presenta diversos tipos de documentación, observándose:

- etiqueta de papel adhesivo con la inscripción PLAMA 88025,
- la inscripción de número 39 en base a bolígrafo negro
- y el rótulo en base a tinta negra sobre una capa irregular de cutex.

### Cultura originaria

Mapuche