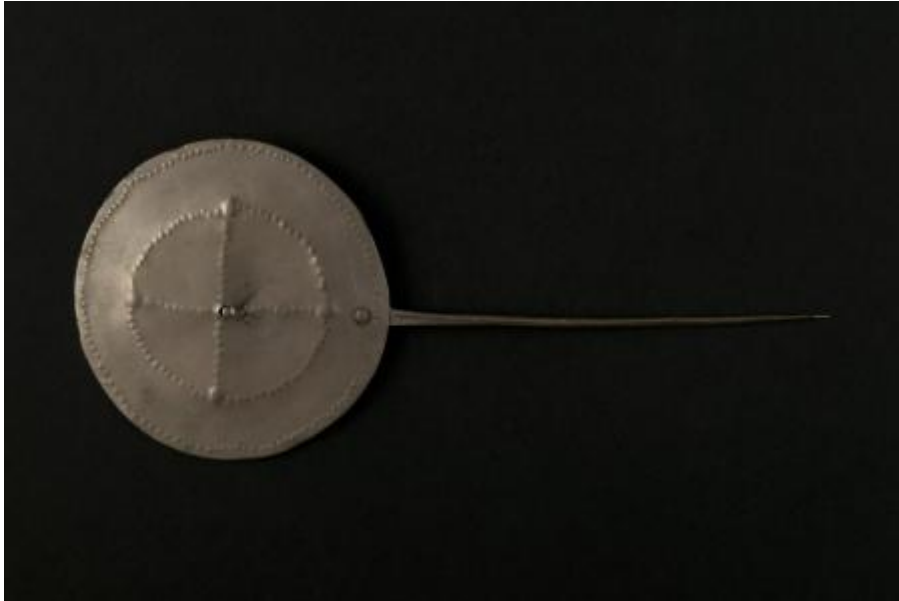


## Registro 76-252



### Institución

Museo de Arte Popular Americano, Universidad de Chile

### Tipo de objeto

Tupu

### Materiales y técnicas

Tupu

### Dimensiones

Alto 19,9 cm x Ancho 8,5 cm x Espesor 4,6 Milímetros

### Características que lo distinguen

Pieza de plata compuesta por un alfiler que se vuelve más ancho y se une a un disco de plata a través de un remache. Para su manufactura, se forja un disco de plata en aleación y/o monedas de plata, calentando y percutiendo con martillo hasta laminar. La aguja se trabaja trefilando la plata y luego forjando la punta a percusión.

El disco de plata presenta decoración repujada perimetral de pequeños círculos contiguos. Hacia el interior del disco se repite decoración con el mismo patrón circular de pequeños círculos repujados, con la excepción de que posee cuatro circunferencias de mayor tamaño distribuidos de la siguiente forma: dos se encuentran alineados con el alfiler, mientras que los otros dos se ubican perpendiculares a este último. Desde la decoración circular interior, emanan dos líneas conformadas por círculos repujados que se intersectan perpendicularmente en el centro del disco y conectan las circunferencias de mayor tamaño ya mencionadas. En esta intersección también se observa nuevamente una circunferencia repujada de mayor diámetro. A su vez en la parte inferior del disco, entre la decoración del borde y del centro, se presenta un remache circular donde se une al alfiler.

La parte del reverso del disco presenta los detalles del cincelado, a través de orificios pequeños que componen la decoración. Se puede observar en el centro del disco la continuación del alfiler aplanado y la parte donde se une al disco. En dos de las zonas de la cuatripartición producto de la decoración se observan marcados los números 35 y en menor tamaño 00007 en tinta china negra.

La pieza se encuentra estable estructuralmente y las alteraciones presentes en la superficie guardan relación con procesos naturales de transformación del metal y/o su manufactura.

Presenta diversos tipos de documentación, observándose:

- Un cuadrante con restos de papel adhesivo,
- la inscripción de número 35ven base a bolígrafo negro
- y el rótulo en base a tinta negra sobre una capa irregular de cutex.

**Tema**

El rütrafe Juan Painecura propone que existen tres tipos de joyas según las siguientes bases: (1) filosóficas-espirituales; (2) ubicación social dentro o fuera de los lofche; y (3) dimensión sociopolítica. El tupu se trata de una pieza perteneciente al primer grupo, pues en ella se “representan diversos aspectos de la vida mapuche en el Ñauq Mapu o en su defecto grafica conceptos filosóficos como es el Meli Wizan Mapu” (Painecura, 2011, p. 61).

Profundizando en dicha descripción, el Ñaüq Mapu corresponde a la planicie de la tierra, es decir, la zona que es habitada por los seres humanos (Painecura, 2011). De allí que el tupu, un disco plano, se vincule a aquella planicie.

Las figuras circulares repujadas que ese ubican en el margen del disco se encuentran dispuestas sobre dos ejes perpendiculares que podrían vincularse al concepto de Meli wixan mapu, es decir, “las cuatro fuerzas o tensiones que sostienen el Wajontu mapu” (Painecura, 2011, p. 62).

Si bien no es posible realizar una lectura exhaustiva de la pieza, ésta también posee figuras fitomorfas que, según Fiadone (2008), se vinculan a la fertilidad, prosperidad y bienestar.

**Cultura originaria**

Mapuche