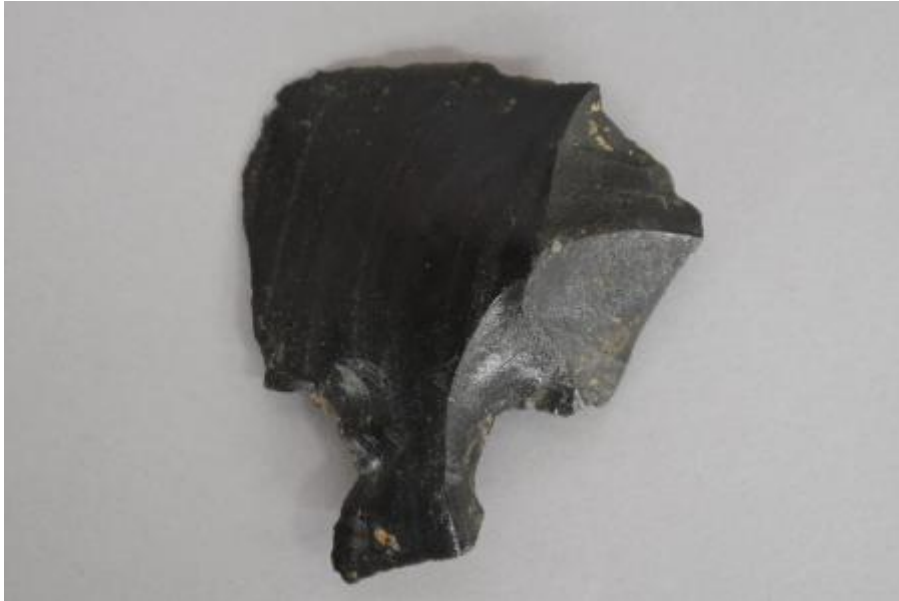


Registro 4-3221

**Institución**

Museo Historia Natural de Valparaíso

Tipo de objeto

Mata'a

Materiales y técnicas

Mata'a

Dimensiones

Largo 8.3 x Ancho 7.2 x Espesor 2.3 cm

Características que lo distinguen

Instrumento bifacial de forma alargada irregular; compuesta por una hoja tallada de forma semilunar y un pedúnculo rectangular con terminación apuntada, que pudo haber sido utilizado para emangue. Elaborado en obsidiana de color negro brillante

Terminación de pedúnculo con corteza expuesta

Cultura originaria

Cultura Rapa Nui