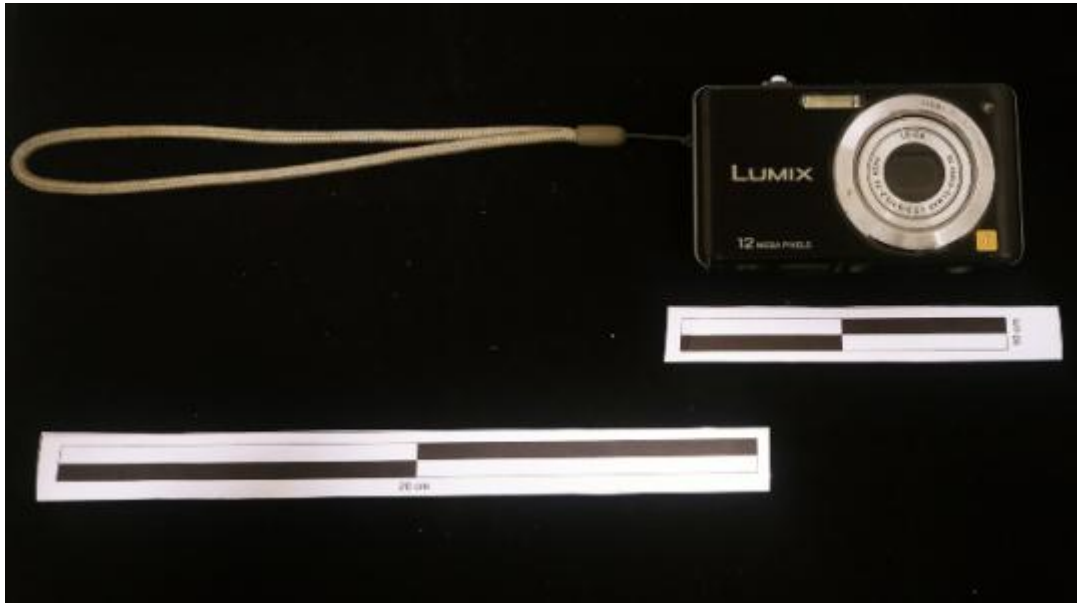


## Registro 3-25909

**Institución**

Museo Histórico Nacional

**Tipo de objeto**

Cámara fotográfica

**Materiales y técnicas**

Cámara fotográfica

**Dimensiones**

Alto 5.4 x Ancho 9.3 x Profundidad 2.3 cm

**Características que lo distinguen**

Dispositivo utilizado para captar imágenes de forma rectangular de color negro y plateado. De plástico, metal y vidrio ensamblado. Tiene un cordón de color gris al lado izquierdo.

**Fecha o período**

ca. 2000