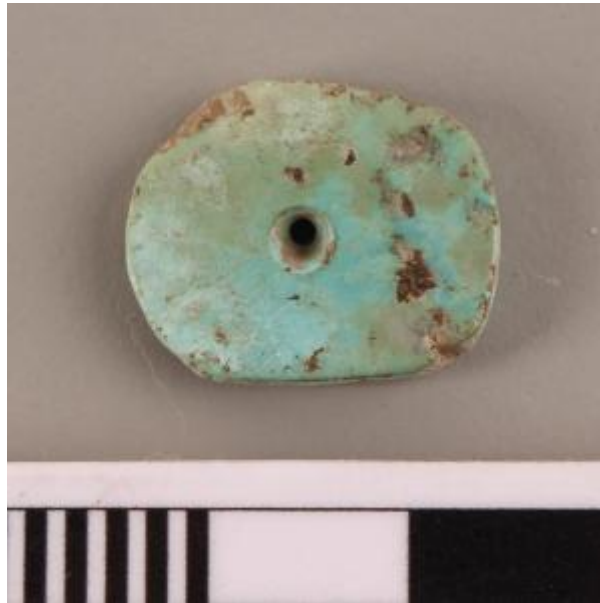


Registro 8-1478

**Institución**

Museo Arqueológico de La Serena

Tipo de objeto

Cuenta

Materiales y técnicas

Cuenta

Dimensiones

Ancho 19 x Largo 16 x Espesor 2 Milímetros

Características que lo distinguen

Cuenta lítica de mineral de cobre, de color turquesa con vetas color café. Es plana, de forma irregular tendiendo a ovoidal y con una perforación central.

Pieza en buen estado de conservación general, ligeramente erosionada, con pequeños despostillos y suciedad acumulada.

Cultura arqueológica

Cultura Diaguita