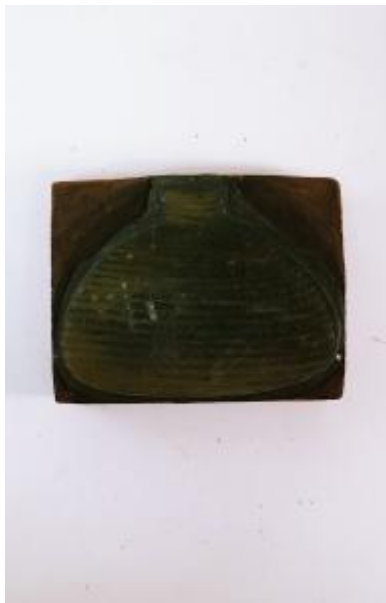


Registro 3-43206

**Institución**

Museo Histórico Nacional

Tipo de objeto

Clisé

Materiales y técnicas

Clisé

Dimensiones

Alto 6 x Ancho 7.8 x Profundidad 2.2 cm

Características que lo distinguen

Objeto usado para grabar una imagen. Compuesto por una lámina de metal montada en un prisma de madera de forma rectangular. Presenta un contenedor. Reverso papel.