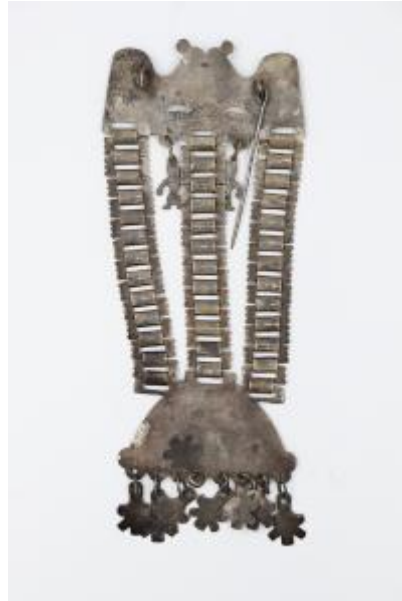


Registro 67-169

**Institución**

Museo Andino

Tipo de objeto

Trapelakucha

Materiales y técnicas

Trapelakucha

Dimensiones

Ancho 10.7 x Alto 27.5 x Espesor 0.7 cm

Características que lo distinguen

Joya pectoral de tonalidad plateada compuesta por una placa con motivo zoomorfo que representa dos aves contrapuestas de la que emergen tres hileras con eslabones alargados de manera horizontal que tiene figuras antropomorfas colgantes entre las hileras que terminan con una placa semi-circular que cuelgan 8 placas irregulares con cinco puntas.

Cultura arqueológica

Cultura Mapuche