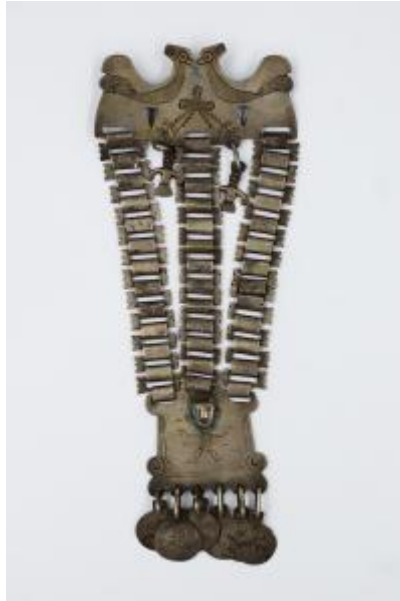


## Registro 67-173

**Institución**

Museo Andino

**Tipo de objeto**

Trapelakucha

**Materiales y técnicas**

Trapelakucha

**Dimensiones**

Ancho 11.3 x Alto 26.5 x Espesor 0.7 cm

**Características que lo distinguen**

Joya pectoral de tonalidad plateada compuesta por una placa con motivos zoomorfos que representa a 2 aves mirándose mutuamente que tiene dos pequeños calados de los que sobresalen 2 figuras antropomorfas.

La joya es unida por 3 hileras de alargados eslabones que terminan en una placa con un grabado central de un individuo masculino de la cual emergen 6 figuras circulares metálicas.

**Cultura arqueológica**

Cultura Mapuche