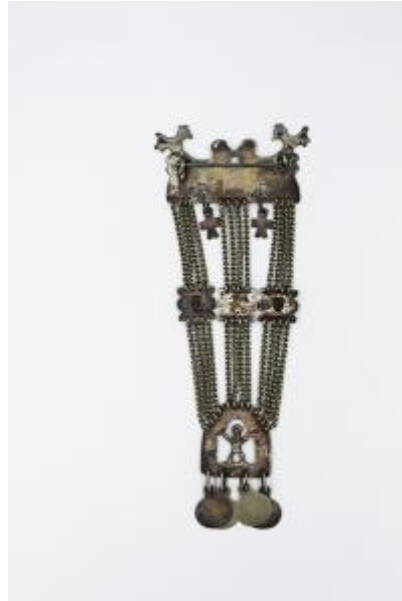


Registro 67-176

**Institución**

Museo Andino

Tipo de objeto

Trapelakucha

Materiales y técnicas

Trapelakucha

Dimensiones

Ancho 10.7 x Largo 26.5 x Espesor 0.5 cm

Características que lo distinguen

Joya pectoral de tonalidad plateada conformada por una placa de forma irregular que tiene decoraciones zoomorfas en los extremos superior de la pieza la que tiene un broche por el reverso.

La joya continúa con tres hileras de 4 delgadas cadenas separadas por dos figuras antropomorfas.

las tres hileras de cadenas presentan decoraciones en la zona media como son 3 placas semi-circulares con el centro oscurecido, además termina con una decoración de un hexagono que concentra una figura antropomorfa dentro.

Cultura arqueológica

Cultura Mapuche