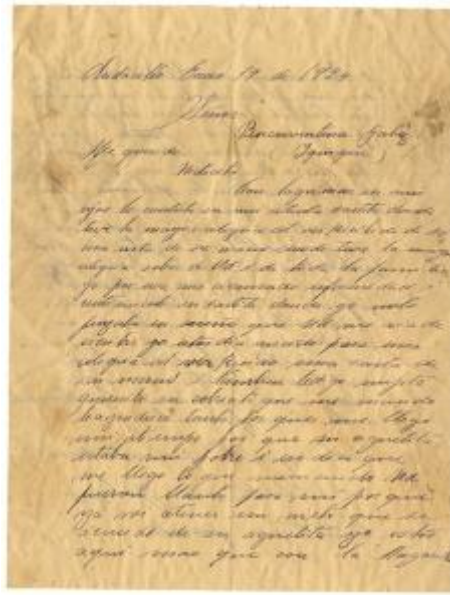


## Registro 3-43505



### Institución

Museo Histórico Nacional

### Tipo de objeto

Carta

### Materiales y técnicas

Carta

### Dimensiones

Alto 27.5 x Ancho 20.9 x Alto 12.9 x Ancho 15.4 cm

### Características que lo distinguen

Documento de correspondencia. Objeto manuscrito sobre papel rectangular en disposición vertical. Papel cuenta con líneas horizontales impresas, Escrito con tinta negra tanto en anverso como reverso. En reverso se observa firma de la autora.

### Título

Carta de Pilar A. de Gálvez para Buenaventura Gálvez

### Fecha o período

1924-01-17

### Creador

Pilar A. de Gálvez