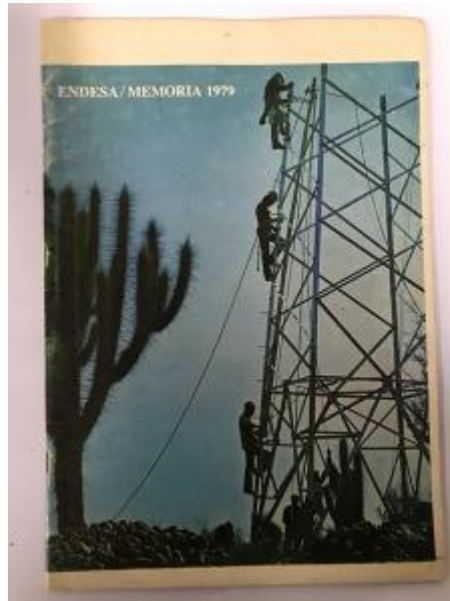


Registro 3-43577

**Institución**

Museo Histórico Nacional

Tipo de objeto

Memoria

Materiales y técnicas

Memoria

Dimensiones

Alto 32.1 x Ancho 22.1 x Profundidad 0.4 cm

Características que lo distinguen

Documento que resume la actividad anual. Objeto rectangular en disposición vertical. Encuadernación de tapas blandas de cartón impresas. El lomo se encuentra corcheteado. Papel couche con textura impreso en tinta de color. En anverso fotografía de trabajadores en torre de alta tensión cubre todo el plano. En parte superior izquierda texto en blanco. En reverso, fondo gris, en parte inferior izquierda logo de Endesa. En interior textos, fotografías, diagramas, mapas y gráficos. Las hojas se encuentran numeradas en esquinas inferiores.

Presenta suciedad superficial, manchas, dobleces y desvanecimiento.

Título

Endesa. Memoria 1979

Fecha o período

1980

Creador

Desconocido/a