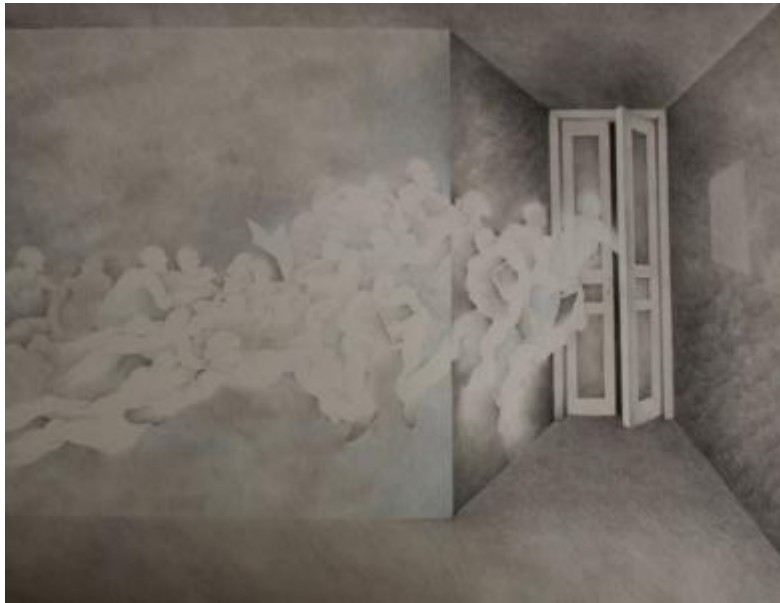


Registro 2-5656

**Institución**

Museo Nacional de Bellas Artes

Tipo de objeto

Dibujo

Materiales y técnicas

Dibujo

Dimensiones

Alto 50 x Ancho 65 cm

Características que lo distinguen

Obra en formato rectangular en posición horizontal, en tono blanco y negro con matices de azul, que representa una escena en interior. En un primer plano al centro, en la horizontal se observa un grupo de figuras humanas en distintas posiciones, de frente y de perfil. Se distinguen en estas siluetas, dos de ellas con lentes de sol y otras dos con grandes libros en su brazo izquierdo. En segundo plano hacia el lado derecho, hay una puerta de dos brazos, con uno de ellos cerrado y el otro entre abierto, por donde salen las siluetas.

Tiene 8 etiquetas blancas pegadas en el reverso en las esquinas y al medio de los bordes

Título

El viaje

Fecha o período

1984

Creador

Valentina Cruz