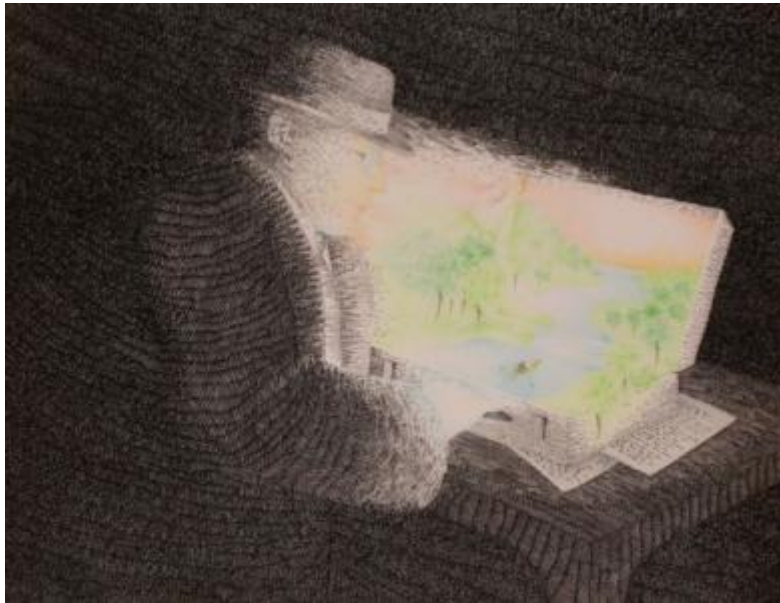


## Registro 2-5659

**Institución**

Museo Nacional de Bellas Artes

**Tipo de objeto**

Dibujo

**Materiales y técnicas**

Dibujo

**Dimensiones**

Alto 50 x Ancho 65 cm

**Características que lo distinguen**

Obra en formato rectangular de posición horizontal. En un primer plano un hombre de perfil, observa hacia la izquierda una maleta abierta. El hombre usa lentes y viste chaqueta, corbata y un sombrero. La maleta está apoyada sobre una mesa y sobre unos papeles manuscritos que se dejan ver en parte desde su borde derecho. Todo el fondo de la maleta está texturado en negro, salvo su interior, que iluminado por el color presenta un paisaje natural cuya figura central, un hombre en un bote, rema por un río rodeado de colinas y árboles de verde vegetación. El pequeño hombre da la espalda a la figura principal de sombrero, su cara y sus manos en contacto con la maleta, toman también el color del paisaje.

El reverso presenta rastros de pegamento inactivo

**Título**

El viaje

**Fecha o período**

1982

**Creador**

Valentina Cruz