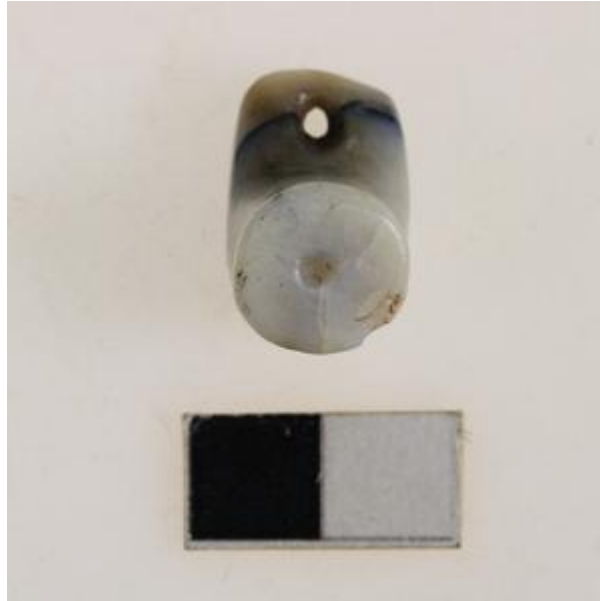


Registro 8-1665

**Institución**

Museo Arqueológico de La Serena

Tipo de objeto

Colgante

Materiales y técnicas

Colgante

Dimensiones

Ancho 19,29 Milímetros x Espesor 13,75 Milímetros x Largo 14,55 Milímetros x Peso 5,7 Gramos

Características que lo distinguen

Objeto ornamental de uso personal de forma cilíndrica, se encuentra elaborado sobre un tembetá cilíndrico con aletas de piedra talcosa de color blanco con vetas de color gris. En uno de los apéndices del objeto se identifica una perforación transversal bicónica, posiblemente utilizada para colgar la pieza.