



## Registro 10-26

### Identificación

#### Institución

Museo Regional de Rancagua

#### Número de registro

10-26

#### Nº de inventario

22

#### Clasificación

Historia - Culto y Liturgia

#### Colección

Imaginería Religiosa



#### Objeto

[Escultura](#)

#### Creador

[Desconocido/a](#)

#### Dimensiones

Profundidad 12 cm - Alto 40 cm

#### Técnica / Material

[Madera](#)

#### Ubicación

En depósito - Museo Regional de Rancagua



#### Título

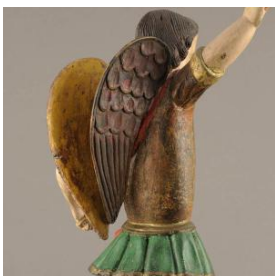
Arcángel San Miguel

#### Descripción

Figura masculina alada de cuerpo completo, de pie con la pierna derecha levantada. Viste túnica corta de color verde, banda de color rojo cruzada sobre el torso. La figura está apoyada con el pie derecho sobre una base de forma ovalada sobre la cual yace una figura masculina de color rojo con cola y cachos.

#### Estado de conservación

Bueno



### Contexto

#### Área geográfica

Chile

**Fecha de creación**

Siglo XVIII/Siglo XIX

**Referencias documentales**

Huneeus Alliende, Tesesa: Protocolo para la descripción de imagerie religiosa Virreinal (siglos XVI - XIX) pp. 40 en Serie Documentación de Colecciones Patrimoniales. Manuales y Estudios, Centro de Documentación de Bienes Patrimoniales / DIBAM, Santiago, 2014

[1027.pdf](#)

Fundación Centro Cultural Palacio La Moneda: Chile mestizo: tesoros coloniales pp. 244, Ograma, Santiago de Chile, 2009

**Gestión****Adquisición****Forma de ingreso**

Donación

**Procedencia**

Rodolfo Sills Gallardo

**Fecha de ingreso**

1975/1976

**Registradores**

Lorena Cordero Valdés, 2009-03-23

Francisco Mora Córdova, 2013-02-16

Iris Moya Fuentes, 2017-05-25





