



## Registro 101-1030

### Identificación

#### Institución

Museo Histórico Dominicano

#### Número de registro

101-1030

#### Nº de inventario

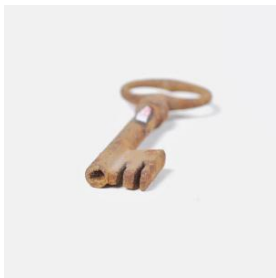
97.0751

#### Clasificación

Historia - Utensilios, Herramientas y Equipos

#### Colección

Cerrajería



#### Objeto

[Llave](#)

#### Dimensiones

Largo 8 cm - Ancho 2.8 cm - Espesor 0.7 cm

#### Técnica / Material

[Hierro](#)

#### Ubicación

En depósito - Museo Histórico Dominicano/Museo Histórico Dominicano

#### Descripción

Llave tubular alargada, extremo proximal tiene empuñadura oval tubular de tamaño regular en proporción a su cuerpo, formando una figura interna de dos C opuestas. Tija mediana con nacimiento en forma de pera y banda anular en zona proximal de lados redondeados, abierta en extremo distal. En extremo distal tiene paletón recto con dos surcos paralelos a la tija que lo dividen en tres dientes, de perfil recto. De color café anaranjado con variación de color.

#### Estado de conservación

Malo

### Gestión

#### Adquisición

#### Forma de ingreso

Comodato

#### Procedencia

La Provincia de San Lorenzo Mártir - Orden de Predicadores de Chilees

**Fecha de ingreso**

1998-09-09

**Registradores**

Lorena Cordero Valdés , 2009-10-01

Marianne Wacquez , 2017-08-22

Marianne Wacquez Wacquez, 2021-07-01

