



## Registro 101-1057

### Identificación

#### Institución

Museo Histórico Dominicano

#### Número de registro

101-1057

#### Nº de inventario

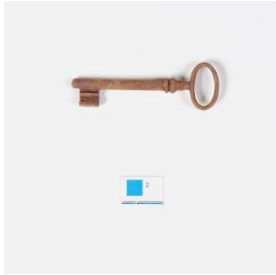
98.0003

#### Clasificación

Historia - Utensilios, Herramientas y Equipos

#### Colección

Cerrajería



#### Objeto

[Llave](#)

#### Dimensiones

Largo 9.3 cm - Ancho 3 cm - Espesor 1 cm

#### Técnica / Material

[Hierro](#)

#### Ubicación

En depósito - Museo Histórico Dominicano/Museo Histórico Dominicano



#### Descripción

Llave tubular alargada, extremo proximal tiene empuñadura oval tubular de tamaño regular en proporción a su cuerpo. Tija con elementos circulares en primer tercio, lisa y cerrada en extremo distal. Tiene paletón liso rectangular en forma de S. De color café anaranjado con variación de color.

#### Estado de conservación

Malo

### Gestión

#### Adquisición

#### Forma de ingreso

Comodato

#### Procedencia

La Provincia de San Lorenzo Mártir - Orden de Predicadores de Chile

#### Fecha de ingreso

1998-09-09

**Registradores**

Marianne Wacquez , 2017-07-26

Marianne Wacquez , 2017-08-23

Marianne Wacquez Wacquez, 2021-07-01

