

## Registro 101-1112

### Identificación

#### Institución

Museo Histórico Dominicó

#### Número de registro

101-1112

#### Nº de inventario

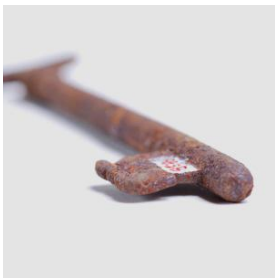
98.0058

#### Clasificación

Historia - Utensilios, Herramientas y Equipos

#### Colección

Cerrajería



#### Objeto

[Llave](#)

#### Dimensiones

Largo 11.6 cm - Ancho 3.1 cm - Espesor 0.8 cm

#### Técnica / Material

[Fundición](#) - [Hierro](#)

#### Ubicación

En depósito - Museo Histórico Dominicó/Museo Histórico Dominicó

#### Descripción

Llave tubular alargada y delgada, extremo proximal tiene empuñadura oval tubular y achatada. Tija delgada tubular con 3 elementos circulares, cerrada. Tiene paletón de lados rectos, grande, de perfil recto con una muesca en la unión con la tija. De color café anaranjado con variación de color.

#### Estado de conservación

Malo

### Gestión

#### Adquisición

#### Forma de ingreso

Comodato

#### Procedencia

La Provincia de San Lorenzo Mártir - Orden de Predicadores de Chile

#### Fecha de ingreso

1998-09-09

**Registradores**

Francisca del Valle, 2009-12-18

Marianne Wacquez , 2017-08-24

Marianne Wacquez Wacquez, 2021-07-05

