



## Registro 101-586

### Identificación

#### Institución

Museo Histórico Dominicano

#### Número de registro

101-586

#### Nº de inventario

97.0381

#### Clasificación

Historia - Mobiliario

#### Colección

Mobiliario



#### Objeto

[Silla](#)

#### Dimensiones

Alto 89 cm - Ancho 55,5 cm - Profundidad 45 cm

#### Técnica / Material

[Tapizado](#) - [Raso](#)

[Ensamblado](#) - [Madera](#)

[Torneado](#) - [Madera](#)

#### Ubicación

En depósito - Museo Histórico Dominicano



#### Descripción

Mobiliario de asiento compuesto por una estructura de madera y textil. Respaldo ovalado, presenta un bastidor curvo y al extremo superior una crestería tallada, este enmarca un cojín mullido de tapiz azul y blanco. Los montantes son cilíndricos, estriados y culminan en pináculo. El asiento es de forma trapezoidal y gran volumen central, tapizado con el mismo textil del respaldo. Faldón recto con molduras y un dado tallado a cada extremo, de estos surgen las patas con una esfera, son cónicas y estriadas terminadas en forma toupie. Pastas posteriores lisas y con leve curvatura.

#### Estado de conservación

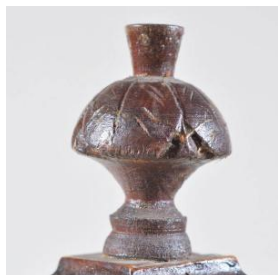
Bueno



### Contexto

#### Fecha de creación

Siglo XIX



## Gestión

### Adquisición

### Forma de ingreso

Comodato

### Procedencia

Provincia de San Lorenzo Mártir - Orden de Predicadores de Chile

### Fecha de ingreso

1998-09-09

### Registradores

Fernando Guzmán, 1997-11-13

Patricia Roldán , 2012-07-10

Marianne Wacquez Wacquez, 2019-02-21

