



## Registro 101-609

### Identificación

#### Institución

Museo Histórico Dominicano

#### Número de registro

101-609

#### Nº de inventario

97.0382.v

#### Clasificación

Historia - Mobiliario

#### Colección

Mobiliario



#### Objeto

[Mesa](#)

#### Dimensiones

Alto 78,5 cm - Largo 140,5 cm - Ancho 79 cm

#### Técnica / Material

[Barnizado](#) - [Madera](#)

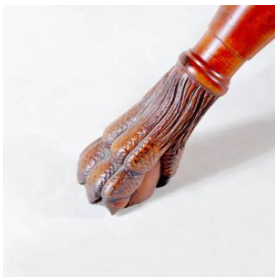
[Ensamblado](#) - [Madera](#)

[Torneado](#) - [Madera](#)

[Tallado](#) - [Madera](#)

#### Ubicación

En depósito - Museo Histórico Dominicano



#### Descripción

Mobiliario de apoyo, estructura de madera con cubierta rectangular, de esquinas redondeadas y bordes rebajados; frontal liso. En los extremos laterales presenta patas cruzadas en X, en forma de balaustre y terminadas en garra zoomorfa. Travesaño central de listón sencillo que une el cruce de ambas patas.

#### Estado de conservación

Bueno

### Contexto

#### Fecha de creación

Siglo XIX

## Gestión

### **Adquisición**

#### **Forma de ingreso**

Comodato

#### **Procedencia**

Provincia de San Lorenzo Mártir - Orden de Predicadores de Chile

#### **Fecha de ingreso**

1998-09-09

#### **Registradores**

Fernando Guzmán, 1997-11-13

Francisca del Valle, 2010-01-13

Marianne Wacquez Wacquez, 2019-02-21

