



## Registro 101-702

### Identificación

#### Institución

Museo Histórico Dominicano

#### Número de registro

101-702

#### Nº de inventario

97.0474

#### Clasificación

Arte - Artes Decorativas

#### Colección

Mobiliario



#### Objeto

[Mesa de arrimo](#)

#### Dimensiones

Alto 95 cm - Ancho 109 cm - Profundidad 53,5 cm

#### Técnica / Material

[Madera](#)

#### Ubicación

En depósito - Iglesia Recoleta Dominica

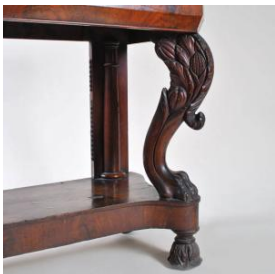


#### Descripción

Mueble de apoyo, diseñado para ubicarse contra la pared, con un lado sin decorar. Estructura de madera de caoba tallada y enchapada, la cubierta de forma hexagonal lisa, cuenta con un friso liso tallado en tres planos. La dos patas delanteras con curva decorada con motivos de hojas y frutos, terminadas en garras de león, en la sección apoyada trasera van dos columnas adosadas. Todo este cuerpo va a poyado en un basamento que lleva cuatro patas al suelo, también decoradas con hojas.

#### Estado de conservación

Bueno



### Contexto

#### Fecha de creación

ca. 1850

#### Referencias documentales

Cordero, Lorena : Protocolo Descripción de Mobiliario en Serie

Documentación de Colecciones Patrimoniales. Manuales y Estudios, Centro de Documentación de Bienes Patrimoniales / DIBAM, Santiago de Chile , 2010

[60.pdf](#)

---

## Gestión

### **Adquisición**

#### **Forma de ingreso**

Comodato

#### **Procedencia**

La Provincia de San Lorenzo Mártir - Orden de Predicadores de Chile

#### **Fecha de ingreso**

1998-09-09

#### **Registradores**

Lorena Cordero Valdés , 2010-10-01

Fernando Guzmán, 1997-11-27

