



Registro 11-116

Identificación

Institución

Museo del Limarí

Número de registro

11-116

Nº de inventario

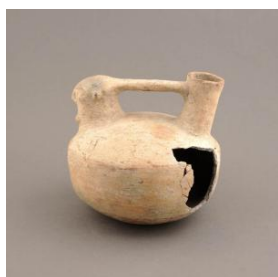
00116

Clasificación

Antropología, Arqueología y Etnografía - Utensilios, Herramientas y Equipos

Colección

Durruty



Objeto

[Jarro \(arqueológico y etnográfico\)](#)

Dimensiones

Alto 132 Milímetros - Peso 500 Gramos

Técnica / Material

[Modelado de cerámica](#) - [Cerámica](#), [Cerámica](#)

Ubicación

En depósito - Museo del Limarí



Descripción

Jarro pato con modelado antropomorfo. Vasija asimétrica, restringida con cuello, de perfil complejo. Borde levemente evertido con labio convexo, cuello cilíndrico, cuerpo subcilíndrico, base subsférica, asa puente emplazada cuello-falso gollete. El falso gollete presenta un modelado cefálico antropomorfo con protúberos adheridos a modo de ojos, orejas, nariz y mentón.

Estado de conservación

Bueno



Contexto

Área cultural primer nivel

Chile

Área cultural segundo nivel

Norte Chico

**Temporalidad**

Período Alfarero Tardío

Nombre responsable

Gullermo Durruty

Cultura arqueológica

Cultura Inca / Diaguita-Inca

Gestión**Registradores**

Raul Alfredo Araya Vega, 2018-02-01

