



## Registro 11-118

### Identificación

#### Institución

Museo del Limarí

#### Número de registro

11-118

#### Nº de inventario

00118

#### Clasificación

Antropología, Arqueología y Etnografía - Utensilios, Herramientas y Equipos

#### Colección

Durruty



#### Objeto

[Jarro \(arqueológico y etnográfico\)](#)

#### Dimensiones

Alto 146 Milímetros - Peso 750 Gramos

#### Técnica / Material

[Modelado de cerámica](#) - [Cerámica](#), [Cerámica](#)

#### Ubicación

En exhibición - Museo del Limarí - Sala 1

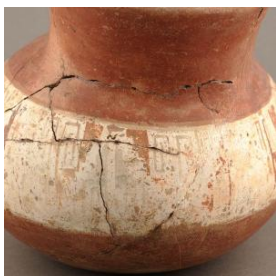


#### Descripción

Vasija asimétrica, restringida con cuello, de perfil compuesto. El borde es evertido con labio convexo, cuello troncocónico invertido, cuerpo elipsoide, asa puente en arco de correa emplazada labio-falso gollete y base convexo-cóncava. La superficie interior está alisada; la exterior está pulida y pintada blanca y rojo sobre engobe rojo, tanto en el cuerpo como en el rostro modelado. Dicho modelado corresponde a una cabeza zoomorfa con protúberos adheridos que semejan orejas y boca.

#### Estado de conservación

Bueno



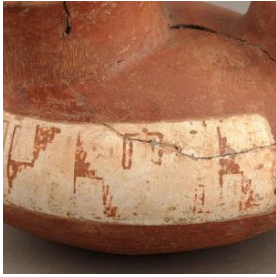
### Contexto

#### Área cultural primer nivel

Chile

#### Área cultural segundo nivel

Norte Chico

**Temporalidad**

Período Alfarero Tardío

**Nombre responsable**

Guillermo Durruty

**Cultura arqueológica**

Cultura Inca / Diaguita-Inca

---

**Gestión****Registradores**

Raúl Araya Vega, 2018-02-02

Soledad Donoso, 2007-05-01

G. Cantarutti y R. Mera, 2000-08-01



