



## Registro 11-230

### Identificación

#### Institución

Museo del Limarí

#### Número de registro

11-230

#### Nº de inventario

00230

#### Clasificación

Antropología, Arqueología y Etnografía - Utensilios, Herramientas y Equipos

#### Colección

Estadio Fiscal Ovalle



#### Objeto

[Miniatura \(atributo de tamaño\)](#)

#### Nombre alternativo

[Olla \(arqueológica y etnográfica\)](#)

#### Dimensiones

Peso 100 Gramos - Alto 65 Milímetros - Diámetro máximo 68 Milímetros

#### Técnica / Material

[Cerámica](#)

#### Ubicación

En depósito - Museo del Limarí



#### Descripción

Mini-olla. Vasija simétrica, restringida con cuello, contorno inflectado. Superficie exterior pulida y engobada roja, superficie interior alisada, excepto borde e inicio cuello que está engobado. Borde evertido con labio convexo, cuello hiperboloide, cuerpo subsférico, base convexa, asas verticales en arco lisa o circular emplazadas labio-cuerpo.

#### Estado de conservación

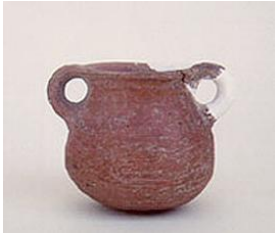
Bueno

### Contexto

#### Área cultural primer nivel

Chile

#### Área cultural segundo nivel



Norte Chico

**Nombre sitio**

Estadio Fiscal de ovalle

**Localidad**

Ovalle

**Temporalidad**

Período Alfarero Tardío

**Nombre responsable**

Guillermo Durruty

**Cultura arqueológica**

Cultura Inca / Diaguita-Inca

**Referencias documentales**

---

**Gestión**

**Registradores**

Raul Alfredo Araya Vega, 2018-02-15

