



## Registro 11-244

### Identificación

#### Institución

Museo del Limarí

#### Número de registro

11-244

#### Nº de inventario

00244

#### Clasificación

Antropología, Arqueología y Etnografía - Utensilios, Herramientas y Equipos

#### Colección

Estadio Fiscal Ovalle



#### Objeto

[Aríbalo](#)

#### Dimensiones

Peso 750 Gramos - Alto 235 Milímetros - Diámetro máximo 165 Milímetros

#### Técnica / Material

[Cerámica](#)

#### Ubicación

En exhibición - Museo del Limarí - Sala 5

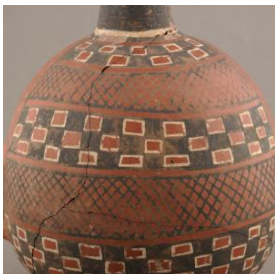


#### Descripción

Vasija simétrica, restringida con cuello, contorno complejo. Superficie interior alisada, excepto borde que está pintado y pulido; superficie exterior pulida y decorada en el cuerpo con diseños polícromos en bandas sobre engobe rojo, y pintada blanco y negro en el cuello. Borde evertido con labio convexo, cuello hiperboloide, cuerpo subsférico, cuello hiperboloide, base cónica invertida, asas verticales en arco de correa emplazadas cuerpo-cuerpo.

#### Estado de conservación

Bueno



### Contexto

#### Área cultural primer nivel

Chile

#### Área cultural segundo nivel

Norte Chico

**Nombre sitio**

Estadio Fiscal de Ovalle

**Localidad**

Ovalle

**Comuna**

Ovalle

**Temporalidad**

Período Alfarero Tardío

**Nombre responsable**

Guillermo Durruty

**Cultura arqueológica**

Cultura Inca / Diaguita-Inca

**Referencias documentales**

---

**Gestión****Registradores**

Raúl Araya Vega, 2018-02-20

G. Cantarutti, R. Mera, 1999-07-04

Soledad Donoso, 2007-05-01

