



## Registro 11-283

### Identificación

#### Institución

Museo del Limarí

#### Número de registro

11-283

#### Nº de inventario

00283

#### Clasificación

Antropología, Arqueología y Etnografía - Utensilios, Herramientas y Equipos

#### Colección

Rapelcillo

#### Objeto

[Escudilla](#)

#### Dimensiones

Espesor 4 Milímetros - Alto 65 Milímetros - Diámetro 150 Milímetros

#### Técnica / Material

[Cerámica](#)

#### Ubicación

En depósito - Museo del Limarí

#### Descripción

Plato. Vasija Simétrica, restringida, perfil simple. Borde invertido, cuerpo semiesférico, la base no es posible definir. Su superficie interior está pulida y con engobe rojo, mientras que su superficie exterior también está pulida. Presenta una banda con diseños geométricos y decoración polícroma.

#### Estado de conservación

Bueno

### Contexto

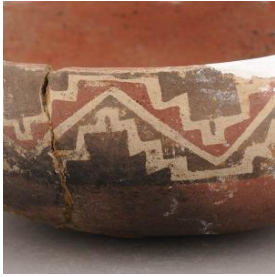
#### Área cultural primer nivel

Chile

#### Área cultural segundo nivel

Norte Chico

#### Localidad



Rapelcillo

**Temporalidad**

Período Alfarero Intermedio Tardío

**Nombre responsable**

H.A.

**Cultura arqueológica**

Cultura Diaguita

---



**Gestión**

**Adquisición**

**Procedencia**

Rapelcillo

**Registradores**

Raul Alfredo Araya Vega, 2018-02-22

