



Registro 11-285

Identificación

Institución

Museo del Limarí

Número de registro

11-285

Nº de inventario

00285

Clasificación

Antropología, Arqueología y Etnografía - Utensilios, Herramientas y Equipos

Colección

Arqueológica

Objeto

[Escudilla](#)

Dimensiones

Alto 40 Milímetros - Peso 207 Gramos - Diámetro 140 Milímetros - Espesor 6 Milímetros

Ubicación

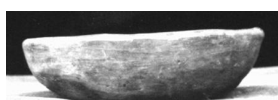
En depósito - Museo del Limarí

Descripción

Escudilla de color negro. Superficie alisada. Tamaño pequeño. Presenta en la superficie interior vestigios de exfoliación.

Estado de conservación

Bueno



Gestión

Adquisición

Procedencia

Huamalata

Registradores

Raul Alfredo Araya Vega, 2018-02-22

