



## Registro 11-352

### Identificación

#### Institución

Museo del Limarí

#### Número de registro

11-352

#### Nº de inventario

00352

#### Clasificación

Antropología, Arqueología y Etnografía - Utensilios, Herramientas y Equipos

#### Colección

Durruty



#### Objeto

[Puco](#)

#### Dimensiones

Alto 89 Milímetros - Peso 700 Gramos

#### Técnica / Material

[Modelado de cerámica](#) - [Cerámica](#), [Cerámica](#)



#### Descripción

Puco zoomorfo. Vasija simétrica, no restringida, de perfil compuesto. El borde es directo con labio convexo, cuerpo cilíndrico y base subs esférica. Ambas superficies están pulidas: la interior presenta engobe blanco; la exterior posee decoración en campos con pintura polícroma, destacando un rostro zoomorfo. Estos campos están delimitados por engobe rojo, al igual que la base. Además, se registra un protúbulo bucal adherido al rostro pintado y un par de protúbulos semicirculares adheridos en el labio sobre los diseños laterales. En la pared opuesta al diseño facial presenta un protúbulo que semeja una cola. El labio de la pieza está pintado negro.

#### Estado de conservación

Bueno



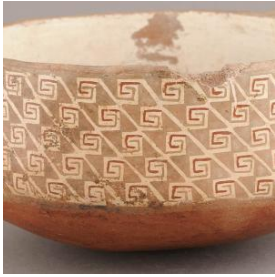
### Contexto

#### Área cultural primer nivel

Chile

#### Área cultural segundo nivel

Norte Chico

**Temporalidad**

Período Alfarero Intermedio Tardío

**Nombre responsable**

Guillermo Durruty

**Cultura arqueológica**

Cultura Diaguita

---

**Gestión****Registradores**

Soledad Donoso, 2007-05-01

Cantarutti . G y Mera.R, 2000-01-01

