



## Registro 11-39

### Identificación

#### Institución

Museo del Limarí

#### Número de registro

11-39

#### Nº de inventario

00039

#### Clasificación

Antropología, Arqueología y Etnografía - Utensilios, Herramientas y Equipos

#### Colección

Estadio Fiscal Ovalle



#### Objeto

[Olla \(arqueológica y etnográfica\)](#)

#### Dimensiones

Peso 1050 Gramos - Alto 167 Milímetros - Diámetro máximo 190 Milímetros

#### Técnica / Material

[Modelado de cerámica](#) - [Cerámica](#)

[Alisado](#) - [Cerámica](#)

[Pulido](#) - [Cerámica](#)

#### Ubicación

En depósito - Museo del Limarí

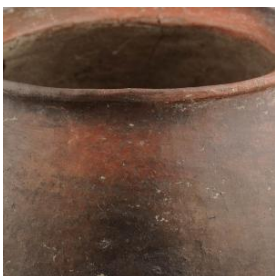


#### Descripción

Vasija simétrica, restringida independiente, contorno complejo. Cuerpo troncocónico, base cóncava en pedestal con forma semihiperboloide (pedestal hueco), borde evertido, labio convexo, asa en arco de correa emplazada cuerpo-cuerpo en posición transversa, inserción doble adherida. Superficie exterior pulida (excepto el pedestal) y con engobe muy diluido. Superficie interior alisada, excepto borde que está engobado y pulido.

#### Estado de conservación

Bueno



### Contexto

#### Área cultural primer nivel

Chile

**Área cultural segundo nivel**

Norte Chico

**Nombre sitio**

Estadio Fiscal de Ovalle

**Localidad**

Ovalle

**Comuna**

Ovalle

**Temporalidad**

Período Alfarero Tardío

**Nombre responsable**

Guillermo Durruty, Jorge Iribarren

**Cultura arqueológica**

Cultura Inca / Diaguita-Inca

**Referencias documentales**

---

**Gestión****Registradores**

Raul Alfredo Araya Vega, 2018-01-25

