



## Registro 11-445

### Identificación

#### Institución

Museo del Limarí

#### Número de registro

11-445

#### Nº de inventario

00445

#### Clasificación

Antropología, Arqueología y Etnografía - Utensilios, Herramientas y Equipos

#### Colección

Durruty

#### Objeto

[Puco](#)

#### Dimensiones

Alto 85 Milímetros - Peso 450 Gramos

#### Técnica / Material

[Cerámica](#)

#### Ubicación

En depósito - Museo del Limarí

#### Descripción

Vasija simétrica, no restringida, de perfil compuesto. El borde es directo con labio convexo, cuerpo subcilíndrico y base subesférica. Ambas superficies están pulidas: la interior posee engobe blanco; la exterior presenta la base con engobe rojo y el sector superior está decorado con una banda pintada con motivos geométricos negros y rojos sobre engobe blanco. El labio está pintado negro.

#### Estado de conservación

Bueno

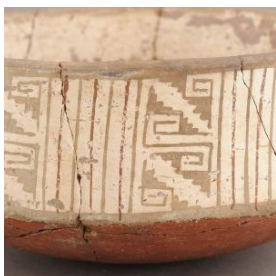
### Contexto

#### Área cultural primer nivel

Chile

#### Área cultural segundo nivel

Norte Chico



**Temporalidad**

Período Alfarero Intermedio Tardío

**Nombre responsable**

Guillermo Durruty

**Cultura arqueológica**

Cultura Diaguita

---

**Gestión****Registradores**

Soledad Donoso, 2007-05-01

Cantarutti .G y Mera.R, 2000-01-01

