



## Registro 11-995

### Identificación

#### Institución

Museo del Limarí

#### Número de registro

11-995

#### Nº de inventario

00995

#### Clasificación

Antropología, Arqueología y Etnografía - Utensilios, Herramientas y Equipos

#### Colección

Pisco Control Ovalle

#### Objeto

[Jarro \(arqueológico y etnográfico\)](#)

#### Dimensiones

Espesor 4 Milímetros - Diámetro 95 Milímetros - Alto 120 Milímetros

#### Técnica / Material

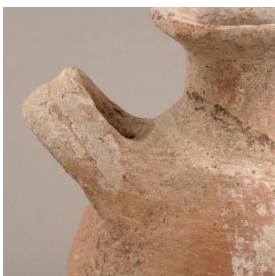
[Cerámica](#)

#### Descripción

Vasija simétrica, restringida con cuello, de perfil compuesto. El cuerpo es de forma subesférica y el cuello es cónico invertido. El borde es evertido y el labio redondeado. El asa está emplazada en el cuerpo y es de tipo arco de correa.

#### Estado de conservación

Bueno



### Contexto

#### Área cultural primer nivel

Chile

#### Área cultural segundo nivel

Norte Chico

#### Nombre sitio

Planta Pisco Control

#### Localidad

Ovalle

**Comuna**

Ovalle

**Nombre responsable**Marcos Biskupovic Mazzei

---

**Gestión****Registradores**

Soledad Donoso, 2007-05-01

