

Registro 114-72

Identificación

Institución

Ministerio de las Culturas, las Artes y el Patrimonio

Número de registro

114-72

Nº de inventario

0002.1-FM VIE

Clasificación

Arte - Artes Visuales

Colección

GGM

Objeto

[Fotografía](#)

Creador

[Manuela Viera-Gallo, Artista \(artista visual\)](#)

Dimensiones

Alto 300 cm - Ancho 150 cm

Ubicación

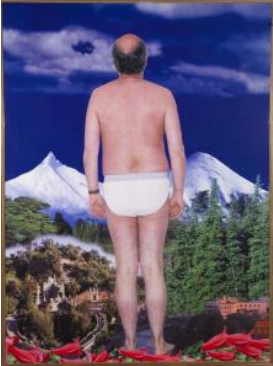
En depósito - Ministerio de las Culturas, las Artes y el Patrimonio

Título

Adán y Eva expulsados del paraíso

Descripción

Obra compuesta por cuatro fotomontajes montados sobre bastidores individuales. El primero de ellos, en su orden de montaje, es una obra bidimensional, rectangular y orientación vertical. En la parte superior se muestra un cielo azul brillante, bajo él, un paisaje natural en el que se ve una formación montañosa al fondo, bajo la que se extiende una zona desértica. En primer plano una loma con vegetación verde y cactus. El costado izquierdo y la parte inferior, muestran una guirnalda de copihues rojos. El segundo corresponde a una obra rectangular, de orientación vertical. La composición está dominada por un personaje masculino que se encuentra de espalda, vestido únicamente con ropa interior blanca; lleva un reloj en su mano izquierda. En segundo plano en el sector inferior izquierdo se encuentra una construcción rodeada de vegetación, un puente y personas caminando por él. En la parte derecha, se observan dos edificios de tonalidades rojas, por encima de éstos se muestran varios árboles, que separan la composición entre arriba y abajo. Luego, a cada lado del hombre, se encuentran dos montañas (semejantes a volcanes). En la parte superior de la composición se encuentra el cielo azul, con



algunas nubes blancas. Copihues rojos se observan en la parte inferior. El tercer bastidor corresponde a una obra bidimensional, rectangular y de orientación vertical. La obra muestra un fotomontaje en cuyo primer plano central se ve una mujer de pie retratada de cuerpo entero, vestida con un chaleco azul abotonados, jeans azules y zapato negros. En el cuello lleva collar de perlas blancas y negras, y en su mano izquierda un reloj y una pulsera. Su cabello es de color castaño claro y lo lleva dispuesto en una melena distribuida detrás de las orejas. En el fondo, se observa un paisaje natural en el que se distingue, bajo un cielo azul brillante, un volcán nevado, unas araucarias, un lago y una loma con vegetación. En la zona inferior de la obra se muestran unos copihues rojos y en la esquina inferior derecha una serpiente que mira de frente al espectador. El último componente es una obra rectangular de orientación vertical. Un paisaje domina la composición, se trata de un terreno irregular, en donde predominan en primer plano, elementos montañosos nevados (posiblemente un glaciar). En el fondo se observa una luz brillante, posiblemente la luna o el sol. Predominan las tonalidades azules y blancas, provocando un contraste entre los elementos de la composición. Copihues rojos rodean el extremo inferior y el lado derecho de la obra, tipo marco.

Contexto

Referencias documentales

Consejo de la Cultura y las Artes: Colección de Arte Contemporáneo del Consejo de la Cultura y las Artes pp. 219, Ediciones Cultura, Gobierno de Chile, Santiago de Chile, 2010

Gestión

Adquisición

Forma de ingreso

Donación

Procedencia

GGM

Fecha de ingreso

2004

Registradores

Ximena Pezoa , 2012-05-03

