



## Registro 12-138

### Identificación

#### Institución

Museo de la Educación Gabriela Mistral

#### Número de registro

12-138

#### Nº de inventario

191.6

#### Clasificación

Antropología, Arqueología y Etnografía - Utensilios, Herramientas y Equipos

#### Colección

Arqueológica

#### Objeto

[Jarro \(arqueológico y etnográfico\)](#)

#### Dimensiones

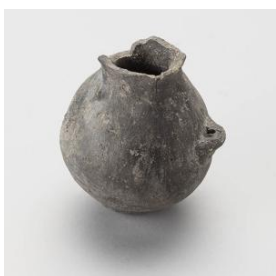
Alto 11.5 cm - Ancho 9 cm - Diámetro mínimo 3.5 cm - Perímetro 25.5 cm

#### Descripción

Objeto esférico, base convexa, cuello recto y pequeño, con un asa pequeña. Hecho de greda pintada.

#### Estado de conservación

Regular



### Gestión

#### Registradores

MARIO FARIAS ANDRADE, 2000-10-19

María Paula Croquevielle, 2018-08-21



