



## Registro 12-139

### Identificación

#### Institución

Museo de la Educación Gabriela Mistral

#### Número de registro

12-139

#### Nº de inventario

191.4

#### Clasificación

Antropología, Arqueología y Etnografía - Utensilios, Herramientas y Equipos

#### Colección

Arqueológica

#### Objeto

[Jarro \(arqueológico y etnográfico\)](#)

#### Dimensiones

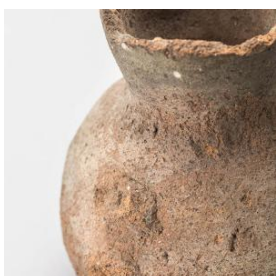
Alto 9.4 cm - Ancho 7.5 cm - Diámetro mínimo 5 cm - Perímetro 27 cm

#### Descripción

Objeto de cuerpo semi esférico, base convexa, cuello recto y pequeño en comparación al cuerpo. Hecho con material de greda.

#### Estado de conservación

Regular



### Gestión

#### Registradores

MARIO FARIAS ANDRADE, 2000-10-19

María Paula Croquevielle, 2018-08-21

María Paula Croquevielle, 2018-08-21



