



## Registro 13-1024

### Identificación

#### Institución

Museo de Arte y Artesanía de Linares

#### Número de registro

13-1024

#### Nº de inventario

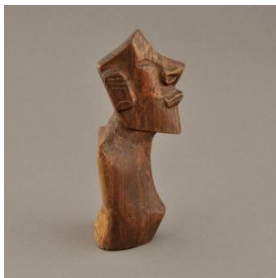
300-3124

#### Clasificación

Arte - Artes Populares y Artesanía

#### Colección

Artesanía pascuense



#### Objeto

[Moai](#)

#### Dimensiones

Alto 13.4 cm - Ancho 5.5 cm - Profundidad 5.2 cm

#### Técnica / Material

[Madera](#)



#### Descripción

Objeto oblongo de madera tallada, correspondiente a un torso y rostro antropomorfo. Parte posterior del rostro recta, vista frontal aguzada hacia el centro. Extremo superior e inferior biselados. Nariz prominente, boca en sobre relieve, ojos rasgados y orejas grandes. Hombros y ombligo pronunciados.

#### Estado de conservación

Bueno



### Contexto

#### Centro artesanal

Rapa Nui (madera)

#### Área geográfica

Chile

#### Fecha de creación

ca. 1960

#### Historia de propiedad y uso

Colección acopiada por el profesor Carlos González Vargas.



### Historia del objeto

"Esta fue una de las primeras piezas de mi colección, la compré en los años 60 en el centro de Santiago". Cuenta que se acercó a Isla de Pascua como parte de su interés por la creación indígena del país. "Me parecía muy interesante el juego simbólico, la artesanía está en directa relación con la mitología y religiosidad".

---

### Gestión

#### Adquisición

#### Forma de ingreso

Donación

#### Procedencia

Carlos González Vargas

#### Fecha de ingreso

2013-04-03

#### Registradores

Lorena Cordero Valdés , 2014-01-06



