



## Registro 13-1157

### Identificación

#### Institución

Museo de Arte y Artesanía de Linares

#### Número de registro

13-1157

#### Nº de inventario

300-3173

#### Clasificación

Arte - Artes Populares y Artesanía

#### Colección

Cerámica



#### Objeto

[Botella](#)

#### Creador

[Olga Salinas](#), [Artesano/a](#)

#### Dimensiones

Alto 11.8 cm - Ancho 10.9 cm - Diámetro máximo 9.8 cm

#### Técnica / Material

[Modelado de cerámica](#) - [Greda](#)

[Pulido](#) - [Greda](#)

[Cocción](#) - [Greda](#)



#### Descripción

Botella cerámica antropomorfa cuerpo globular y torso femenina. Base plana, pechos, abertura en el cuello. Manos en los bolsillos en el centro y onda alusiva a un delantal. Rostro como tapa con el cuello que se introduce en la abertura. Pelo tomado, nariz pronunciada. Superficie pulida y engobada sin decoración.

#### Estado de conservación

Bueno

#### Iconografía

Botella con torso femenino que representa a una Pituca o Presumida en lenguaje coloquial.



### Contexto

#### Centro artesanal

Pomaire

**Área geográfica**

Chile

**Fecha de creación**

ca. 1980

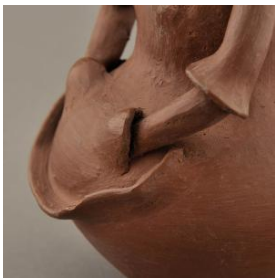
**Historia de propiedad y uso**

Colección acopiada por el profesor Carlos González Vargas.

**Historia del objeto**

Claudia Muzzio se otorga la autoría en la adquisición de esta pieza: "Ella (Olga Salinas, la artesana) le dio el nombre de Pituca, por que la tapa calza con el rostro mirando para el lado: mira por sobre el hombro". Agrega que la pieza revela exactamente comoo que era Olga Salinas. Juntos recuerdan que la conocieron en la feria y que era una mujer especial: "Pobre de ti tenerla como enemiga, doña Olga estuvo representando a Pomaire durante varios años en la Feria de Artesanía UC, hasta que murió".

---

**Gestión****Adquisición****Forma de ingreso**

Donación

**Procedencia**

Carlos González Vargas

**Fecha de ingreso**

2013-04-03

**Registradores**

Lorena Cordero Valdés , 2014-01-16

