



## Registro 13-1231

### Identificación

#### Institución

Museo de Arte y Artesanía de Linares

#### Número de registro

13-1231

#### Nº de inventario

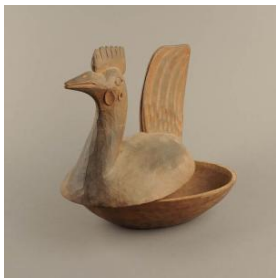
300-3211

#### Clasificación

Arte - Artes Populares y Artesanía

#### Colección

Artesanía en madera



#### Objeto

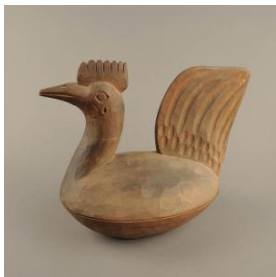
[Fuente \(contenedor para guardar o servir comida\)](#)

#### Dimensiones

Alto 9 cm - Ancho 23.3 cm - Profundidad 43.3 cm

#### Técnica / Material

[Madera](#)



#### Descripción

Contenedor ovalado de base plana de madera tallada. Sobre él tapa representando a una gallina. Detalle de cola alta, cresta, pico, ojos y barbillas definidos mediante detalles tallados e incisiones. Superficie con huellas de manufactura sin decoración. Uso utilitario y ornamental.

#### Estado de conservación

Bueno



### Contexto

#### Centro artesanal

Liquiñe

#### Área geográfica

Chile

#### Fecha de creación

ca. 1980

#### Historia de propiedad y uso

Colección acopiada por el profesor Carlos González Vargas.



### Historia del objeto

Carlos González recuerda que el artesano de esta pieza era un tallador mapuche que era pastor evangélico. "Cuando se puso muy severo con la religión, dejó de tallar cualquier elemento que tuviera alguna connotación simbólica mapuche. Él era muy buen tallador. Lo trajimos a La Feria (de Artesanías UC la que presidió por casi 10 años, desde 1979). No recuerdo si me la regaló en Liquiñe o en La Feria, pero fue en esos años. Cuando yo andaba por esa zona siempre pasaba por su casa".



### Gestión

#### Adquisición

#### Forma de ingreso

Donación

#### Procedencia

Carlos González Vargas

#### Fecha de ingreso

2013-04-03

#### Registradores

Lorena Cordero Valdés , 2014-02-20

