



Registro 13-1258

Identificación

Institución

Museo de Arte y Artesanía de Linares

Número de registro

13-1258

Nº de inventario

300-3230

Clasificación

Arte - Artes Populares y Artesanía

Colección

Cerámica



Objeto

[Alcancía](#)

Creador

[Dominga Neculmán, Artesano/a](#)

Dimensiones

Alto 17.1 cm - Ancho 17.1 cm - Largo 19.9 cm

Técnica / Material

[Modelado de cerámica](#) - [Greda](#)



Descripción

Objeto antropomorfo que representa a un caballo. Cuerpo ovalado, ranura central y asa cinta sobre ella. Patitas cortas, cola, orificios a modo de nariz y boca, hendiduras como ojos, incisiones entre las orejas simulan la tusa. Factura irregular, superficie alisada y engobada sin decoración.

Estado de conservación

Bueno



Contexto

Área geográfica

Chile

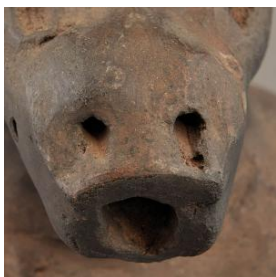
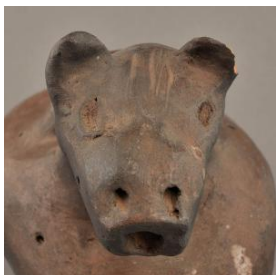
Lugar de creación

Roble huacho

Fecha de creación

ca. 1970

Historia de propiedad y uso



Colección acopiada por el profesor Carlos González Vargas.

Historia del objeto

Carlos Gonzalez cuenta que conoció a Dominga Neculmán, artesana de la pieza "por casualidad": "Estaba con Héctor Mora, colega de la Universidad de Temuco, en el Mercado de Temuco cuando compré esos (300 - 3214, 300 - 3215) yo andaba buscando gente para La Feria (de Artesanías UC que presidió por 10 años, desde 1979) y me parecieron tan interesantes que le dije a Héctor que fuéramos en busca de la artesana, era de Metrenco al interior. No pudimos dar con ella, no estaba, entonces Héctor, que conocía a la Dominga me dijo pasemos a ver a ésta otra. Y así fue!. Ella muy amablemente nos hizo entrar a su casa y ahí estaba este. Estos (300 - 3227, 300 - 3229, 300 - 3230, 300 - 3235) son tiestos del principio de la Dominga, ella se superó a sí misma a tal punto que hoy hace formas bastante buenas, bastante interesantes. Hay algo especial en el oficio de la Dominga, no es perfecta, pero tiene encanto es su persona la que influye en que a uno le gusten mucho sus objetos. La Dominga es un amor, es una bellísima persona: amable, simpática, tiene chispa, una carita media maliciosa. - Después de ese encuentro la traje a La Feria (de Artesanías UC), como uno o dos años después. Cada vez que nos vemos, grandes abrazos, no se olvida".

Gestión

Adquisición

Forma de ingreso

Donación

Procedencia

Carlos González Vargas

Fecha de ingreso

2013-04-03

Registradores

Lorena Cordero Valdés , 2014-02-24

