



## Registro 13-1269

### Identificación

#### Institución

Museo de Arte y Artesanía de Linares

#### Número de registro

13-1269

#### Nº de inventario

300-3240

#### Clasificación

Arte - Artes Populares y Artesanía

#### Colección

Cerámica



#### Objeto

[Jarro](#)

#### Creador

[Dominga Neculmán](#)

#### Dimensiones

Alto 13.9 cm - Ancho 10.3 cm

#### Técnica / Material

[Modelado de cerámica](#) - [Greda](#)

[Engobe](#) - [Greda](#)

[Alisado](#) - [Greda](#)



#### Descripción

Objeto de cuerpo ovalado y base cilíndrica plana de borde irregular. Cuello alto, boca restringida de labio recto apuntada hacia el vertedero. Un asa cinta borde/cuerpo. En el cuerpo bajo el vertedero, dos protuberancias cónicas a modo de pechos de mujer. Bajo el asa, opuesto a la boca, terminación en sobre relieve simula una cola. Superficie alisada y engobada sin decoración.

#### Estado de conservación

Muy bueno



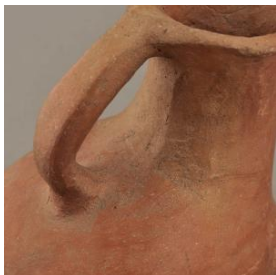
### Contexto

#### Área geográfica

Chile

#### Lugar de creación

Roble huacho

**Fecha de creación**

ca. 1980

**Historia de propiedad y uso**

Colección acopiada por el profesor Carlos González Vargas.

**Historia del objeto**

Carlos Gonzalez cuenta que conoció a Dominga Neculmán, artesana de la pieza "por casualidad": "Estaba con Héctor Mora, colega de la Universidad de Temuco, en el Mercado de Temuco cuando compré esos (300 - 3214, 300 - 3215) yo andaba buscando gente para La Feria (de Artesanías UC que presidió por 10 años, desde 1979) y me parecieron tan interesantes que le dije a Héctor que fuéramos en busca de la artesana, era de Metrenco al interior. No pudimos dar con ella, no estaba, entonces Héctor, que conocía a la Dominga me dijo pasemos a ver a ésta otra. Y así fue!. La Dominga inicialmente era muy tosca, se superó a sí misma a tal punto que hoy hace formas bastante buenas, bastante interesantes. Hay algo especial en el oficio de la Dominga, no es perfecta, pero tiene encanto es su persona la que influye en que a uno le gusten mucho sus objetos. La Dominga es un amor, es una bellísima persona: amable, simpática, tiene chispa, una carita media maliciosa. Después de ese encuentro la traje a La Feria (de Artesanías UC), como uno o dos años después. Este me lo regaló en La Feria, es un patito, un ketru metawe, los pechos son una alusión a la femeneidad. Nos quería mucho la Dominga. Bastaba que uno le digiera qué bonito y lléveselo, al tiro! Uno se sentía tan mal, por que era su trabajo, venía con todo su esfuerzo... Cada vez que nos vemos, grandes abrazos, no se olvida".

**Gestión****Adquisición****Forma de ingreso**

Donación

**Procedencia**

Carlos González Vargas

**Fecha de ingreso**

2013-04-03

**Registradores**

Lorena Cordero Valdés , 2014-02-27

