



## Registro 13-1335

### Identificación

#### Institución

Museo de Arte y Artesanía de Linares

#### Número de registro

13-1335

#### Nº de inventario

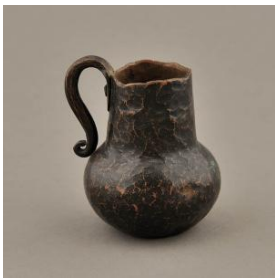
300-3285

#### Clasificación

Arte - Artes Populares y Artesanía

#### Colección

Artesanía en metal



#### Objeto

[Jarro](#)

#### Creador

[Luis Antifil](#), [Artesano/a](#)

#### Dimensiones

Alto 5.6 cm - Ancho 4.4 cm

#### Técnica / Material

[Martillado en frío](#) - [Cobre](#)  
[Patinado](#)

#### Transcripción

L A



#### Descripción

Recipiente de cobre martillado. Cuerpo globular, base plana, cuello recto alto. Un asa de terminación ondulante en borde y cuerpo fija mediante tacha metálica. Superficie oscurecida mediante pátina.

#### Estado de conservación

Muy bueno

### Contexto

#### Área geográfica

Chile

#### Lugar de creación

Lo Prado, Santiago

#### Fecha de creación

ca. 1980

**Historia de propiedad y uso**

Colección copiada por el profesor Carlos González Vargas.

**Historia del objeto**

Carlos González, donante, comenta del artesano: "Luis Antifil es un artesano Mapuche que vive en Santiago, en Lo Prado. El trabajo se hace en una sola pieza, a excepción de la tetera, en la que tuvo que unir el pico con el cuerpo. Era un maestro! Aprendió con Luis Celery, que era un orfebre que tuvo un taller grande en El Arrayán. El trabajaba mucho el cobre martillado, el bronce martillado y la plata. Antifil llegó como obrero aprendiz. Celery tenía muy buenos artesanos, el los capacitaba. El aprendió una técnica que aquí en Chile muy pocos dominan. Excepto los gitanos, pero los gitanos no la trabajan con esta perfección. Esto tiene una pátina, por eso está oscuro. Antifil le daba una pátina que permite utilizarlo, sin ella el metal es tóxico. Yo lo llevé a La Feria (de Artesanías UC, que presidió por casi 10 años a partir de 1979). Estas cositas chiquititas las compré, probablemente en distintos años. Son réplicas de piezas coloniales muy típicas en Chile. EL trabajaba la miniatura por que la cosa chica vende, a pesar de que es complicado, es muy fácil de vender".

---

**Gestión****Adquisición****Forma de ingreso**

Donación

**Procedencia**

Carlos González Vargas

**Fecha de ingreso**

2013-04-03

**Registradores**

Lorena Cordero Valdés , 2014-03-07

