



Registro 13-1373

Identificación

Institución

Museo de Arte y Artesanía de Linares

Número de registro

13-1373

Nº de inventario

300-741

Clasificación

Historia - Utensilios, Herramientas y Equipos

Colección

Apero Huaso



Objeto

[Espuela](#)

Dimensiones

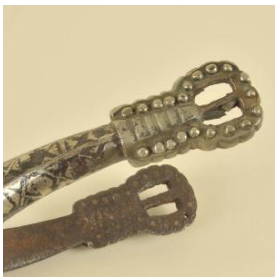
Alto 23 cm - Ancho 9 cm

Técnica / Material

[Forjado](#) - [Metal](#)

Ubicación

En exhibición - Museo de Arte y Artesanía de Linares - Sala 2 - El Taller del Artesano



Descripción

Objeto metálico, usado en pares, que se ajusta al talón del calzado para picar a la cabalgadura, compuesto por tres partes, un arco (asta) que tiene en su extremo circular un elemento rectangular plano (pihuelo), decorado con formas geométricas caladas, el pihuelo sujeta la rodaja, de forma circular y 42 púas concéntricas, mediante un pasador.

Estado de conservación

Bueno



Contexto

Referencias documentales

Cordero Valdés, Lorena: Protocolo para la Descripción del Apero del Huaso pp. 36 en Serie Documentación de Colecciones Patrimoniales. Manuales y Estudios , Centro de Documentación de Bienes Patrimoniales / DIBAM, Santiago, 2012

[articles-28941_archivo_01.pdf](#)

Gestión

Registradores

Margarita Valenzuela Dabiké, 2010-07-09

Maritza Faúndez Valenzuela, 2002-08-02

Rolando Báez, 2006-01-01

