



Registro 13-15

Identificación

Institución

Museo de Arte y Artesanía de Linares

Número de registro

13-15

Nº de inventario

267-11

Clasificación

Arte - Artes Visuales

Colección

Arte Chileno - Pintura



Objeto

[Pintura \(obra visual\)](#)

Creador

[José Balmes](#)

Dimensiones

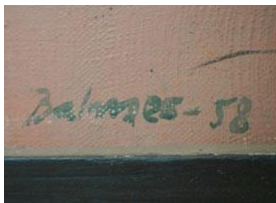
Alto 160 cm - Ancho 110 cm

Técnica / Material

[Pintura al óleo](#) - [Tela](#), [Pintura al óleo](#)

Ubicación

En exhibición - Museo de Arte y Artesanía de Linares - Bellas Artes



Título

Plantas

Descripción

Obra de formato rectangular. Composición abstracta en base a formas verticales negras y el fondo de color rosado. Predominan las líneas rectas y los tonos negro, blanco, rojo, amarillo y azul.

Estado de conservación

Bueno

Iconografía

Planos geometrizarantes, tres verticales de interés ,colores cálidos .

Contexto

Historia del objeto

Participó en la Bienal de París el año 1959.

Gestión

Adquisición

Forma de ingreso

Donación

Procedencia

José Balmes

Fecha de ingreso

1968

Registradores

Margarita Valenzuela Dabiké, 2010-08-10

Melissa Morales Almonacid, 2006-09-01

