



Registro 13-1608

Identificación

Institución

Museo de Arte y Artesanía de Linares

Número de registro

13-1608

Nº de inventario

200-126

Clasificación

Historia - Armas y Armamentos

Colección

Armas Blancas



Objeto

[Sable](#)

Fábrica / organización

[Manufacture d'armes de Chatellerault](#)

Dimensiones

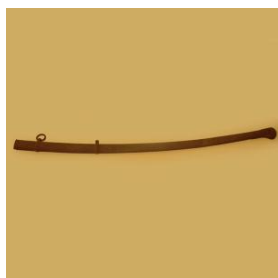
Largo 107 cm - Ancho 10.6 cm

Técnica / Material

[Madera](#), [Bronce](#), [Cuero](#), [Acero](#), [Acero](#)

Ubicación

En depósito - Museo de Arte y Artesanía de Linares



Título

Sable de Caballería con Vaina

Descripción

Arma blanca corto punzante de mano, compuesta de empuñadura, hoja y vaina. Empuñadura constituida de pomo, mango y cazoleta y guardamano. Pomo de bronce rematado en boton de espiga. Mango recto recubierto en cuero. Guardamanos de bronce en forma de barco, cazoleta de bronce. Hoja de acero ligeramente curvada de un solo filo, con vaceo central en ambas caras, rematada en punta redondeada. Vaina, de acero ligeramente curvada, con una boca en uno de sus extremos y rematada en contera, con dos abrazaderas, inferior y superior que remata en una anilla.

Estado de conservación

Malo



Gestión

Registradores

Rolando Báez, 2007-01-01

Eduardo Carrasco Garrido, 2008-12-11

