



## Registro 13-2471

### Identificación

#### Institución

Museo de Arte y Artesanía de Linares

#### Número de registro

13-2471

#### Nº de inventario

300-2536

#### Clasificación

Arte - Artes Populares y Artesanía

#### Colección

Artesanía en crin

#### Objeto

[Figurilla](#)

#### Creador

[Ester Valdés](#)

#### Dimensiones

Diámetro máximo 6 cm - Alto 11 cm - Ancho 6 cm

#### Técnica / Material

[Teñido - Anilina](#)

[Cosido - Crin](#)

[Tejido - Crin, Ixtle](#)

#### Ubicación

En exhibición - Museo de Arte y Artesanía de Linares - Rari

#### Descripción

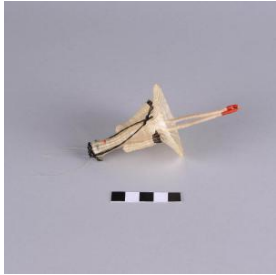
Objeto de uso decorativo. Figura femenina de forma cónica, lleva un vestido blanco, ancho en la parte inferior y bajo el cual salen dos largas piernas que rematan en zapatos rojos. Lleva trenzas largas de color negro. El vestido y las piernas tejidas en crin sin teñir. Elaborada sobre una estructura de ixtle sobre la cual pasa el tejido de crin sin teñir. Brazos, piernas y pelo se tejen aparte y van cosidas al cuerpo.

#### Estado de conservación

Muy bueno

#### Iconografía

Es una bailarina clásica que viste un tutú.



## Contexto

### Centro artesanal

Rari

### Área geográfica

Chile

### Fecha de creación

1999

### Referencias documentales

Olea Carrillo, Paz : Artesanía de Rari pp. 25, Dirección de Bibliotecas, Archivos y Museos, Santiago de Chile, 1985

[516.pdf](#)

San Martín,S:Acevedo, P. : Rari, las manos que vuelan. pp. 38 en Rari, las manos que vuelan. , AAGRAF service , Linares, 1999

[517.pdf](#)

---

## Gestión

### Adquisición

### Forma de ingreso

Donación

### Procedencia

Slavia San Martín

### Fecha de ingreso

1999

### Registradores

Margarita Valenzuela , 2012-01-03

Margarita Valenzuela , 2012-02-16

Leslie Azócar , 2014-06-09



