



Registro 13-2511

Identificación

Institución

Museo de Arte y Artesanía de Linares

Número de registro

13-2511

Nº de inventario

300-2608

Clasificación

Arte - Artes Populares y Artesanía

Colección

Artesanía en crin



Objeto

[Figurilla](#)

Dimensiones

Diámetro máximo 1.5 cm - Alto 3 cm - Ancho 3 cm

Técnica / Material

[Teñido - Anilina](#)

[Tejido - Raíz, Crin](#)

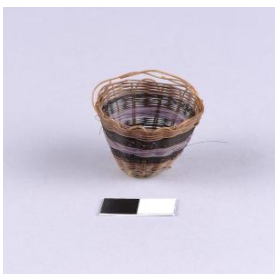
Ubicación

En exhibición - Museo de Arte y Artesanía de Linares - Rari



Descripción

Objeto decorativo. De forma cilíndrica, boca más ancha que la base. Decoración en base a franjas horizontales de color morado y negro. Tiene un asa superior. Elaborado en una base de raíz sobre la cual pasa el tejido de crin.



Estado de conservación

Bueno

Contexto

Centro artesanal

Rari

Área geográfica



Chile

Referencias documentales

Olea Carrillo, Paz : Artesanía de Rari pp. 25, Dirección de Bibliotecas, Archivos y Museos, Santiago de Chile, 1985

[516.pdf](#)

San Martín,S:Acevedo, P. : Rari, las manos que vuelan. pp. 38 en Rari, las manos que vuelan. , AAGRAF service , Linares, 1999

[517.pdf](#)

Gestión

Registradores

Francisca del Valle, 2008-02-01

Margarita Valenzuela , 2012-01-03

Leslie Azócar , 2014-06-10

